

# Randbauer

Die Zeitung der LJEM 2023

Nr. 5 – Mittwoch, 08.02.2023

---

## Endspurt um den Titel



## Inhalt

## **Bericht des Tages**

S. 2 Bericht des Tages

S. 3 Terminplan

S. 3 Witzecke

S. 4-6 Schachaufgaben

S. 6-7 Rätselecke

S. 8 Bericht Dabei-Cup

S. 8 Bericht Mau-Mau Turnier

S.8 Bericht Skat-Turnier

S. 9 Impressionen des Tages

In der zweiten Doppelrunde fallen die wichtigsten Entscheidungen und einige Spieler und Spielerinnen können sich von ihren Verfolger absetzen, so dass sie nicht mehr einzuholen sind. Aber auch die Konzentration lässt nach und es passieren Fehler, die die Partie entscheiden können. In der u10 konnte Aram Khanbekyan seinen Gegner in der fünften Runde besiegen, musste dann aber am Nachmittag die weiße Weste abgeben. In dieser Altersklasse ist dadurch noch alles offen. Ein enges Kopf an Kopfrennen findet auch eine Altersklasse drüber statt, bei den Mädchen, als auch bei den Jungs. In der u14 steht der Landesmeister schon fest. Jakob Herrmann kann niemand mehr einholen. Spannender könnte es bei den Spielerinnen werden, da sie zur Zeit die Plätze 7-9 belegen. Mit einem Remis könnte Bruno Schulz sich in der u16 den Titel sichern. Sicher ist der Titel der Landesmeisterin dieser Altersgruppe schon für Marianne Stepanjan. In unserer Hoheitsklasse gab es super spannende und fesselnde Partien und es wurde stundenlang gekämpft. Nach Christian Scharfs Sieg am Vormittag gegen Minas Tovmasyan, saß er erneut am Spitzenbrett und spielte eine solide Partie gegen den Erstgesetzten Piet Großmann. Jedoch konnte Piet einen großen Fehler von Christian nutzen, um sich an der Spitze abzusetzen. Auch hier steht die Landesmeisterin schon fest, denn nach dem Sieg von Manan Avetyan gegen Paul Tennigkeit, kann Amanda Köpnick sie nicht mehr einholen. In der u25 mischen unsere Mädels ganz vorne mit und mal sehen, ob sie die Jungs um einen Punkt und damit um den Titel bringen können.

Wir wünschen viel Spaß und Erfolg in der letzten Runde dieser Landeseinzelmeisterschaften

## Danksagung

Erstmal wollen wir uns bei den Spielern und Spielerinnen, bei den Betuern und Eltern bedanken. Wir freuen uns auf ein Wiedersehen im nächsten Jahr. Vielen Dank an den Turnierleiter Hans-Jürgen Rehbein und an unsere zwei Schiedsrichter Jörg Sonnenberger und Uwe Kollwitz. Ohne euch wäre dieses Ereignis nicht möglich gewesen! Ein großes Dankeschön geht auch an die GLauB Mitglieder. Danke Kerstin, Felix, Kevin und Gerda für eure Unterstützung beim Rahmenprogramm und für die vielen kreativen Ideen, vor allem für den Randbauern. ;)

## Terminplan

**Mittwoch, 08.02.2023**

7:30 – 8:30 Uhr Frühstück

8:30 – 13:30 Uhr 7. Runde und danach Siegerehrung

## Witzecke

### Fußball – Witze

- Welche Tiere können nicht Fußball spielen?  
Robben.
- Ein Gespräch zwischen zwei Menschen auf der Tribüne. Beide sitzen nebeneinander, der Platz neben ihnen ist freigeblieben. Sagt der eine: „Schon verrückt, ein leerer Platz beim Derby.“ Darauf der andere: „Das ist der Platz meiner Frau. Sie hat nie ein Spiel verpasst. Vor kurzem ist sie leider verstorben.“ „Oh das tut mir leid! ... Aber hättest du nicht die Karte an deine Freunde oder Verwandte weitergeben können?“ „Das geht leider nicht. Die sind alle bei ihrer Beerdigung.“
- Warum weinen in Gelsenkirchen ständig Menschen an der Supermarktkasse? Weil Schalke-Fans keine Punkte sammeln.
- Kommentar des Trainers: „Meine Jungs sind mittlerweile viel fairer als früher. Nach dem Spiel gehen sie die Gegner auch mal im Krankenhaus besuchen.“

- Der Trainer sitzt nervös auf der Bank und springt plötzlich auf: "Mensch, warum lasst ihr den Typen so frei zum Schuss kommen?" Ein Spieler guckt ungläubig zum Trainer: "Na weil, das ein Elfmeter ist!"
- Lukas Podolski und Basti Schweinsteiger haben den Schlüssel im Auto vergessen. Sebastian versucht den Wagen mit einem Draht zu öffnen. Plötzlich Lukas: "Beeil dich besser, gleich fängt es an zu regnen und das Verdeck ist noch offen!"

## Schachaufgaben

### Kevins gereimte Schachaufgaben:

Lösung der Aufgabe vom Randbauer Nr.4

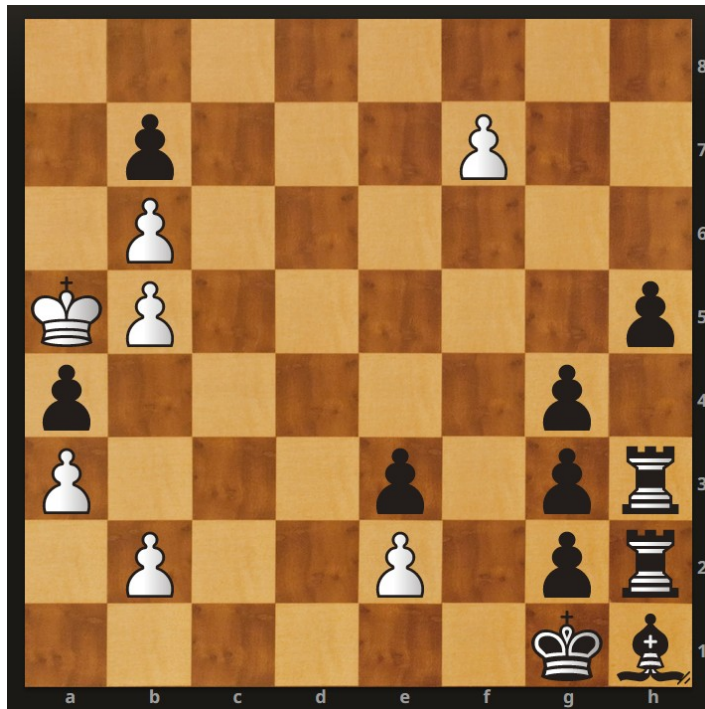
- 1 c7 Td6+
  - 2 Kb5 Td5+ (nicht 2. Kb7 wegen Td7=  
Auch nicht 2. Kc5 wegen Td1. 3. c8D Tc1+ -+)
  - 3 Kb4 Td4+
  - 4 Kb3 Td3+
  - 5 Kc2 weiß glaubt, er hätte es nun geschafft. Die Umwandlung des weißen Bauerns kann nicht mehr verhindert werden. Schwarz hat jedoch einen Patt-Trick in der Hinterhand.
5. ... Td4!
  6. c8D? Tc4+
  7. Dxc4 und Remis.

Wie gewinnt Weiß? Die Bauernumwandlung muss in einen Turm erfolgen.

- 6 c8T! (droht Matt auf a8) Ta4
- 7 Kb3 und Mattdrohung (Tc1), sowie der Angriff auf den schwarzen Turm.

Diese Studie wurde Ende des 19. Jh. vom Franzosen Georges Barbier veröffentlicht. Jedoch behauptete er, dass bei beidseits bestem Spiel der Ausgang der Partie Remis wäre. Der spanische Priester Fernando Saavedra entdeckte die Gewinnmöglichkeit mit der Umwandlung in einen Turm

Hier ist eine Schachkomposition,  
denn wir wollen auch die klügsten Köpfe nicht verschon'

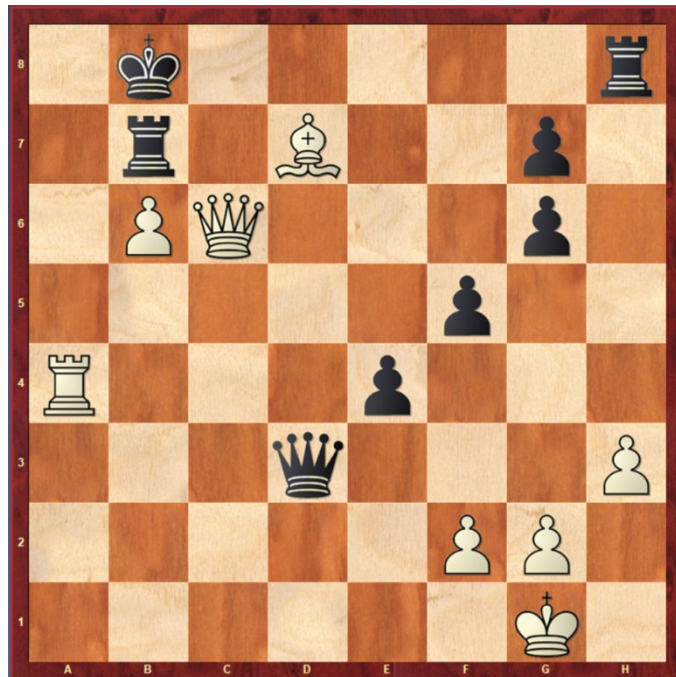


*Weiß am Zug setzt sich in vier Zügen selbst Patt. Wie?*

Schachaufgaben von Felix::

Lösung der Aufgaben vom Randbauer Nr.4

- |   |      |       |                           |
|---|------|-------|---------------------------|
| 1 | ...  | Lxf2+ |                           |
| 2 | Kxf2 | Sg4+  | (2. ... Db6+              |
| 3 | Kg1  | Db6+  | 3. Te3 Sg4+ ist auch gut) |
| 4 | Kh1  | Sf2+  |                           |
| 5 | Kg1  | Sh3+  |                           |
| 6 | Kh1  | Dg1+  |                           |
| 7 | Txg1 | Sf2#  |                           |



*Weiß am Zug gewinnt*

## Rätselecke

Sudoku:

		7	1	4	5	3		
	2			6			1	
6								9
2								8
	7						6	
		6				1		
			7		8			
				1				

Lösungen aus dem Randbauer Nr.4

Die Brücke:

Antwort: Ja, sie können in genau 15 Minuten alle drüben sein.

Erklärung: Die Gruppe muss diese Schritte befolgen.

- 1 A und B gehen über die Brücke und A bringt das Licht zurück. Das dauert drei Minuten.
- 2 Jetzt gehen C und D rüber und B bringt das Licht zurück. Dies dauert zehn weitere Minuten.
- 3 Zum Schluss gehen A und B nochmals über die Brücke. Dies dauert 2 Minuten.

Logikrätsel:

3	9	8	7
2	7	5	6
4	5	6	2
2	0	1	?

Welche Zahl muss das Fragezeichen ersetzen, damit eine sinnvolle Zusammensetzung der vier Quadrate entsteht?

*Die Lösungen für die Schachaufgabe und das Rätsel findet ihr auf der vorletzten Seite*



Scan mich! 😊

## Bericht Dabe-Cup

Heute stand auch wieder eine Doppelrunde beim Dabe-Cup an, welche gleichzeitig auch die letzten Zwei waren. Besonders spannende Partien erwarteten uns am Nachmittag, wo die Plätze 1-4 an den ersten beiden Brettern entschieden wurden. Insgesamt haben 15 Leute beim Betreuer-Cup mitgemacht. Es war jedes Mal lustig und es gab auch hier einige Überraschungen.

## Bericht Mau-Mau-Turnier

Beim Mau-Mau-Turnier, welches um 17:00 bis 19:30 stattfand, war es eine überschaubare Runde. Zuerst haben wir an zwei Tischen mit je fünf Leuten fünf Runden gespielt. Danach konnten die beiden Besten der einzelnen Tische sich batteln und den Sieger bestimmen. Es war eine sehr knappe Entscheidung und hat allen viel Freude bereitet.





## Lösungen

Schachaufgabe von Kevin:

- |   |     |      |
|---|-----|------|
| 1 | f8T | Th4  |
| 2 | Tf4 | T2h3 |
| 3 | Ta4 | Kh2  |
| 4 | b4  | g1D  |
- und Remis.

Schachaufgabe von Felix:

- |   |       |      |                 |
|---|-------|------|-----------------|
| 1 | Lc8   | Txc8 | (1. Ta8+?? Kxa8 |
| 2 | Ta8+  | Kxa8 | 2. Lc8 Db1+     |
| 3 | Dxc8+ | Tb8  | 3. Kh2 Dxb6 -+) |
| 4 | Dc6+  | Tb7  |                 |
| 5 | Da4+  | Kb8  |                 |
| 6 | De8+  | Dd8  |                 |
| 7 | Dxd8# |      |                 |

Rätsel:

Die gesuchte Zahl ist die 2.

Liest man die beiden unteren Zahlen in einem Quadrat als eine zweistellige Zahl, dann ist diese jeweils das Produkt der beiden oberen Zahlen. Im Kästchen unten rechts also:  $6 \times 2 = 12$ .

## Analyse Schachpartie



Sophie Briese gegen Karl Anton Welzig (u12)

Sophie Briese (Weiß) steht hier schon um einiges besser und findet auch noch den idealen Zug und zieht den Turm nach d1. Ihr Gegner Karl nimmt daraufhin den vergifteten Mehrbauern auf b2 raus. Doch das war ein großer Fehler, welcher die Partie sofort beendet. Eine schöne Taktik steckt außerdem dahinter. Na wer sieht es?

Weiß schlägt nun mit der Dame den Bauern auf h6. Wenn der König geschlagen würde, wäre sofort Matt (Th3), daher nimmt Schwarz mit dem Turm. Dies verlängert das Ende aber nur um paar Züge. Nun sagt Sophie auf g7 mit dem Turm Schach. Der schwarze König muss runter gehen auf das Feld h8. Und dadurch, dass die Dame jetzt nicht mehr das Feld d8 kontrolliert, sagt der Turm auf d8 Schachmatt. (der Läufer kann noch zwischen ziehen und wird dann einfach geschlagen...)

# Impressionen des Tages

